

L'équipe

Les consultations sont assurées par :

- des médecins psychiatres
- des psychologues
- une neuropsychologue

L'équipe soignante se compose d'infirmiers, d'éducateurs, de psychologues, d'un enseignant spécialisé, d'un psychomotricien, d'une assistante sociale et d'un cadre de santé.

Trois secrétaires assurent la gestion administrative du centre.

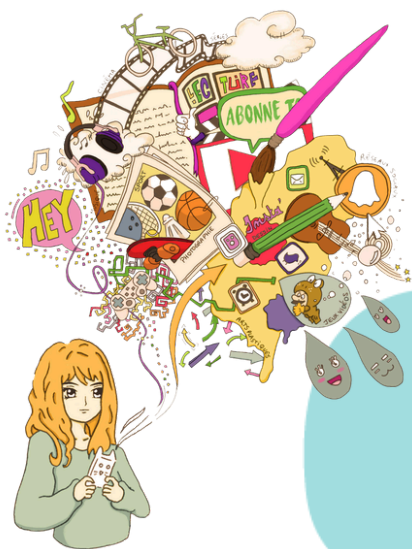




Illustration réalisée par une infirmière du CSA.



ADRESSE


Centre de Soins pour Adolescents (CSA) 
de l'EPSM de la Sarthe
50-52 rue Chanzy
72100 Le Mans
(accès piéton par le porche)

Accès par les transports en commun 
Tramway T1, T2 et Bus 14 - Arrêt « Préfecture »
Tempo T3 - Arrêt des "Ifs" ou "Chanzy"



RENSEIGNEMENTS

 02.43.78.85.54
 secretariat-tca@epsm-sarthe.fr

Ouvert du lundi au vendredi
 De 9h à 17h



CSA

Centre de Soins pour Adolescents

Prise en charge & accompagnement
des adolescents de **13 à 18 ans**

- Entretiens et consultations
- Médiations thérapeutiques



LE CSA

c'est quoi ?

Le Centre de Soins pour Adolescents (CSA) est une structure de soins (de niveau 2) dédiée à l'accueil, l'évaluation diagnostique et la prise en charge des jeunes de 13 à 18 ans souffrant de difficultés psychologiques ou psychiatriques.

Le CSA propose des entretiens individuels et/ou des groupes thérapeutiques à médiation animés par des professionnels formés.

Le Centre de Soins pour Adolescents a vocation à accompagner et coordonner le parcours de soins des adolescents avec les partenaires du sanitaire, du médico-social, de l'éducation nationale, de la Maison Départementale des Adolescents de la Sarthe afin d'éviter les ruptures dans la prise en charge des jeunes et de préserver leur place et les liens avec leur environnement, en dehors du soin.

L'adressage au CSA doit être effectué par un professionnel médical ou paramédical.

SES OBJECTIFS

Prendre en compte la **spécificité des troubles psychiatriques émergents** à l'adolescence

Prévenir les troubles et/ou leur aggravation par un **diagnostic** et une **prise en charge précoce**

Améliorer l'**accès aux soins des jeunes**

Éviter les **ruptures de parcours**

Accompagner les jeunes souffrant de troubles psychiques vers l'**autonomie**

Éviter les **hospitalisations longues** en étayant les réponses thérapeutiques possibles en ambulatoire

Constituer pour le réseau un point de repère, un **interlocuteur identifié** et une **ressource** sur les problématiques psychiques de l'adolescence

Favoriser l'**alliance thérapeutique** en développant une **culture commune** entre la pédopsychiatrie et les services de psychiatrie adultes

SES MISSIONS

Le Centre de Soins pour Adolescents se compose d'un Centre médico-psychologique (CMP) et d'un Centre d'Activités Thérapeutiques et de Temps de Groupe (CATTG).

01 Au Centre Médico-Psychologique (CMP) :

- Premier entretien infirmier d'accueil et d'évaluation
- Prise en charge pluri-professionnelle et individualisée selon le projet de soins de l'adolescent
- À partir de l'évaluation : suivi individuel, entretiens familiaux, bilan, suivi social, psychomoteur

02 Au Centre d'Activités Thérapeutiques et de Temps de Groupe (CATTG) :

- Lieu de médiation adaptée aux spécificités de cet âge
- Ateliers de remédiation cognitive et réhabilitation psychosociale
- Ateliers à médiations corporelles, culturelles, manuelles, d'expression imaginative ou créatrice
- Psychoéducation