

## Un accompagnement spécifique

POUR LES AIDANTS

Le Centre de Proximité propose également un accompagnement aux aidants et proches de personnes souffrant de troubles psychiques :

### Programme BREF :

Les proches seront reçus par deux professionnels (trois rendez-vous d'une heure).

Ces rendez-vous permettent de proposer un espace de parole libre, d'obtenir des réponses rapides et d'être orienté vers des dispositifs d'aide adaptés.

### Programme PROFAMILLE :

Programme de psychoéducation\* à destination des aidants de personnes souffrant de troubles schizophréniques et apparentés.

### Programme LEO :

Programme de psychoéducation\* (multi diagnostic) à destination des aidants de proches souffrant de troubles psychiques.

Le Centre de Proximité travaille en partenariat avec le milieu associatif local (tel que l'UNAFAM : Union Nationale des Familles et Amis de personnes Malades et/ou handicapées psychiques).

*\*La psychoéducation permet d'acquérir des informations sur la maladie afin de mieux la comprendre et apprendre à la gérer au quotidien.*

## LIEU DES SÉANCES

EPSM de la Sarthe  
Centre de Proximité  
72703 ALLONNES

Parking à disposition 

Accès par les transports en commun 

Bus 26 et T3 - Arrêt « Centre Hospitalier Spécialisé »




## L'équipe soignante


Sous la responsabilité d'un médecin psychiatre, chef de service et d'un cadre de santé, l'équipe soignante est composée d'infirmiers, d'ergothérapeutes, d'un neuropsychologue et d'une assistante sociale.

## RENSEIGNEMENTS

 02.43.78.57.16

 secretariat-crps@epsm-sarthe.fr

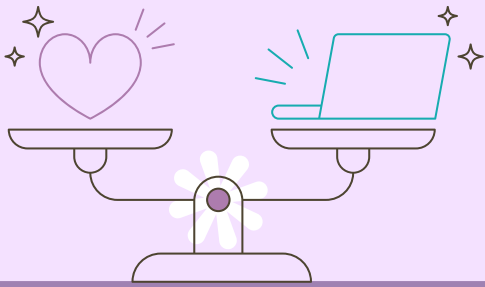
Ouvert du lundi au vendredi

 De 8h45 à 16h45



# Centre de proximité





## RÉHABILITATION PSYCHOSOCIALE ET RÉTABLISSEMENT

### *c'est quoi ?*

Le rétablissement, en santé mentale, c'est **retrouver une vie satisfaisante**, en se focalisant sur **l'espoir de trouver un équilibre de vie**, en apprenant à vivre avec sa maladie et en reprenant du **pouvoir d'agir**.

Le rétablissement est un **cheminement**, qui est fait d'étapes, de hauts et de bas.

Sans minimiser les difficultés, la personne trouve peu à peu les moyens d'y faire face et développe ou restaure une **identité positive** et riche de sens.

La réhabilitation psychosociale utilise des outils pour accompagner les personnes souffrant de troubles psychiques en partant de leurs demandes et de leurs capacités dans une **perspective de rétablissement**.

## Le centre de proximité pour le rétablissement en santé mentale

POUR TOUS LES USAGERS

Le Centre de Proximité propose un **accompagnement personnalisé** centré sur le rétablissement, à **toute personne vivant avec des troubles psychiques et présentant des difficultés au quotidien** en lien avec les soins, la vie sociale, le logement, le travail, etc.



Les professionnels du centre de proximité proposent différents types d'accompagnement :

- **Psychoéducation/éducation thérapeutique**
- **Entraînement aux habiletés sociales**
- **Remédiation cognitive**
- **Accompagnements personnalisés individuels**

Pour bénéficier de ces soins, vous pouvez contacter le secrétariat (*coordonnées au dos*) pour organiser un entretien d'admission. Durant cet entretien, vous serez reçu par deux professionnels de santé afin de **vous accompagner dans votre parcours de rétablissement**.

